

ソレイユの丘散策

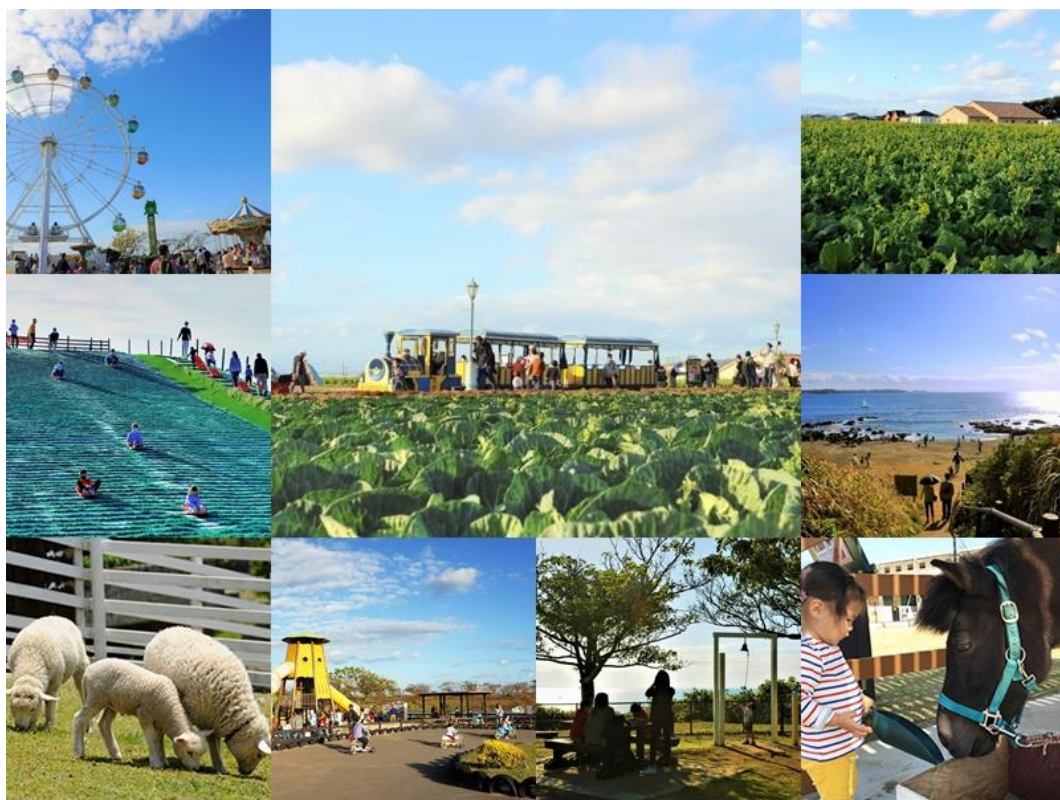
散策日 2022年4月5日(火)

雨天中止

三浦半島の西海岸で相模湾に面した小高い丘に立地し岬に広がる「ソレイユの丘」

広い園内には、花畑や野菜畑があり、ふれあい動物村、観覧車などの遊具施設、

海岸へ繋がる散策路では磯遊びもできます。



- 集合場所 : 京浜急行 三崎口駅 10:30 時間厳守 (バス乗車のため)
京浜急行バス 三崎口駅発 10:37 約 15 分でソレイユの丘到着
帰路のバス時刻表 13:43 14:23 15:13
- 持ち物 : 昼食 飲み物 健康保険証 雨具等
- 参加費 : 300 円 入場料 無料

参加申し込みは 大和支部 予定表より又は山崎迄